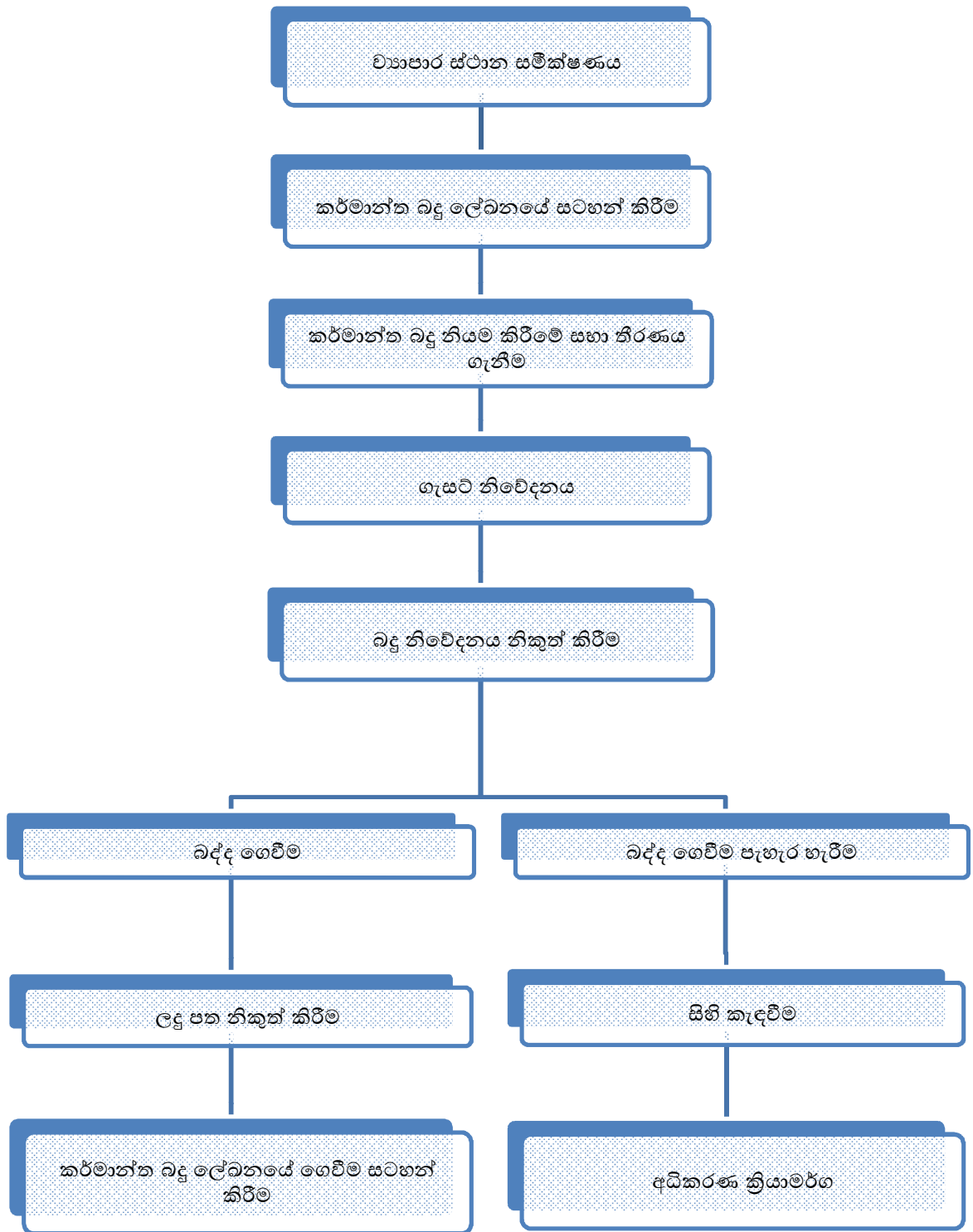


කර්මාන්ත බද්ද ක්‍රියාවට නැංවීමේ ක්‍රියාවලිය



05.1 හැඳින්වීම

(අ) බද්දක් නියම කිරීම සඳහා ආණ්ඩුක්‍රම ව්‍යවස්ථාවේ 148 වන ව්‍යවස්ථාවෙන් පාර්ලිමේන්තුවට ලැබී ඇති බලතල, නීතියක් මගින් පවරාදීමට පාර්ලිමේන්තුවට ලැබී ඇති බලය යටතේ, පළාත් පාලන ආයතන බල ප්‍රදේශයක් ඇතුළත පවත්වා ගෙන යනු ලබන යම් කර්මාන්තයක් සම්බන්ධයෙන් බද්දක් අය කර ගැනීමේ බලතල, පළාත් පාලන ආයතන වලට පවරා දෙනු ලැබ ඇත. මේ යටතේ ඒම ආයතන විසින් එහි බල ප්‍රදේශය ඇතුළත පවත්වාගෙන යනු ලබන කර්මාන්ත මත බද්දක් නියම කර අය කර ගනු ලැබිය හැකිය.

(ආ) බලපත්‍රයක් ලබා ගැනීමට අතුරු ව්‍යවස්ථාවකින් නියම කර නොමැත්තාවූ ද නිශ්චිතව හඳුනාගෙන උපලේඛනයක් මගින් ප්‍රකාශයට පත්කර ඇති කර්මාන්තය මේ බද්දට යටත් වේ.

05.2 නෛතික අධිකාරිය

1987 අංක 15 දරන ප්‍රාදේශීය සභා පනතේ 147 වන වගන්තිය සමඟ කියවිය යුතු 150 වන වගන්තිය.

05.3 සුදුසුකම්

(අ) වාර්ෂිකව උපලේඛනයක් සහිත බදු පැනවීමේ යෝජනාව පළාත් පාලන ආයතනය විසින් සම්මත කර ගැසට් පත්‍රයේ පළ කර තිබිය යුතුය.

(ආ) බලපත්‍රයක් ලබා ගැනීමට අතුරු ව්‍යවස්ථාවකින් නියම කර නොමැත්තාවූ ද නිශ්චිතව හඳුනාගෙන උපලේඛනයක් මගින් ප්‍රකාශයට පත්කර ඇති කර්මාන්තය මේ බද්දට යටත් වේ.

05.4 ගාස්තුව

(අ) කර්මාන්තය පවත්වාගෙන යනු ලබන ස්ථානයේ වාර්ෂික වටිනාකම මත බදු මුදල විචලනය වේ.

(ආ) ස්ථානයේ වාර්ෂික වටිනාකම -

නගර සභාවක් හා ප්‍රාදේශීය සභාවක් වන විට	
රු. 750.00 නොඉක්මවන විට බද්ද,	රු. 500.00
රු. 750.00 ඉක්මවන හා රු. 1,500.00 නොඉක්මවන විට බද්ද,	රු. 750.00
රු. 1,500.00 ඉක්මවන විට බද්ද,	රු.1,000.00
මහ නගර සභාවක් වන විට	
රු. 1,500.00 නොඉක්මවන විට බද්ද,	රු.2,000.00
රු. 1,500.00 ඉක්මවන නමුත් රු.2,500 නොඉක්මවන විට බද්ද,	රු.3,000.00
රු.2,500 ඉක්මවන විට බද්ද,	රු.5,000.00

05.5 ඉදිරිපත් කළයුතු ලේඛන

මෙහි ඇමුණුම 01 හි ආකෘතියට අනුව, පළාත් පාලන ආයතනය විසින් නිකුත් කරනු ලැබූ කර්මාන්ත පිළිබඳ බදු නිවේදනය.

සටහන: මේ ලේඛනය ඉදිරිපත් කිරීමට යම් තැනැත්තකුට නොහැකි වන අවස්ථාවක, ඉහත සඳහන් ආකාරයේ කර්මාන්තයක් තමන් විසින් පවත්වා ගෙන යනු ලබන බවත් තමන් ඒ කාර්ය කරනු ලබන ස්ථානයේ ලිපිනය කුමක් ද යන්න ප්‍රකාශ කිරීම මගින් මේ බද්ද ගෙවීමට ඒ තැනැත්තාට හැකියාව ඇත.

05.6 කර්මාන්ත බද්ද නියම කිරීමේ සහ අය කර ගැනීමේ කාර්යය පටිපාටිය

අනු අංකය	පටිපාටිය	කාල සීමාව	අධිකාරය
1	සමීක්ෂණ වාර්තා අනුව කර්මාන්ත බද්දට යටත් ස්ථාන හඳුනාගැනීම (ඇමුණුම 01)	සෑම වර්ෂයකම මාර්තු 31 දිනට පෙර	ආදායම් පරීක්ෂක
2	සමීක්ෂණ වාර්තා අනුව කර්මාන්ත බද්ද ගෙවීමට යටත් ස්ථාන පිළිබඳ ලේඛනය පිළියෙළ කිරීම (ඇමුණුම 03)	සෑම වර්ෂයකම මාර්තු 31 දිනට පෙර	විෂය භාර නිලධාරී
3	කර්මාන්ත බද්ද නියම කිරීමේ මහ සභා තීරණය ගැනීම	බද්දට අදාළ වර්ෂයට පෙර වර්ෂයේ ඔක්තෝබර් මස මහ සභා රැස්වීමේ දි	පළාත් පාලන ආයතනය
4	කර්මාන්ත බද්ද නියම කිරීමේ මහ සභා තීරණය ගැසට් පත්‍රයේ පළ කිරීම	බද්දට අදාළ වර්ෂයට පෙර වර්ෂයේ දෙසැම්බර් මස 31 වන දිනට පෙර	නගරාධිපති / සභාපති
5	අදාළ තැනැත්තා වෙත කර්මාන්ත බදු නිවේදනය නිකුත් කිරීම (ඇමුණුම 02)	සෑම වර්ෂයකම මාර්තු මස 31 වන දිනට පසු	නාගරික කොමසාරිස්/ලේකම්
6	බද්ද අය කරගෙන ලදු පහක් නිකුත් කර, විෂය භාර නිලධාරී වෙත වාර්තා කිරීම	නිවේදනයේ දින සිට දින 7 ක් ගත වීමට පෙර	පෙරටු කාර්යාල නිලධාරී / මුදල් අයකැමි
7	අය කර ගත් බද්ද පිළිබඳ තොරතුරු, කර්මාන්ත බදු ගෙවීමට යටත් ස්ථාන පිළිබඳ ලේඛනයේ සහ කර්මාන්ත බදු ලේඛනයේ සටහන් කිරීම (ඇමුණුම 03)	බද්ද අය කර ගෙන දින 10 ක් ඇතුළත	විෂය භාර නිලධාරී

- සටහන: 1. කර්මාන්ත බදු නිවේදනය මෙහි ඇමුණුම 02 ට අනුව පිළියෙළ කළ යුතුය.
 2. කර්මාන්ත බද්දට යටත් ස්ථාන පිළිබඳ ලේඛනය මෙහි ඇමුණුම 03 ට අනුව පිළියෙළ කළ යුතුය.

05.7 කර්මාන්ත බද්ද නොගෙවීමේ නෛතික ප්‍රතිවිපාක

අනු අංකය	පටිපාටිය	කාල සීමාව	අධිකාරය
1	බද්ද ගෙවන ලෙසට සිහි කැඳවීමේ නිවේදනය නිකුත් කිරීම (ඇමුණුම 04)	බද්ද ගෙවීමට නියම කළ දින සිට දින 7 කට පසු හා දින 15 කට පෙර	ලේකම්
2	සිහි කැඳවීමට අනුගත වී නොමැති විට බද්ද අය කර ගැනීමට මහේස්ත්‍රාත්වරයා වෙත ඉල්ලීමක් ගොනු කිරීම (ඇමුණුම 05/06)	සිහි කැඳවීමේ දින සිට දින 10 ක් ගත වීමට පෙර	ලේකම්
3	අය කර ගත යුතු බද්ද දඩයක් වශයෙන් අය කර ගැනීමට නියෝගය නිකුත් කිරීම		මහේස්ත්‍රාත්වරයා
4	බද්ද අය කර ගැනීම සහ ලදු පතක් නිකුත් කිරීම	අධිකරණ තීන්දු ප්‍රකාශයට පත් කිරීමත් සමඟම	ආදායම් පරීක්ෂක / විෂය භාර නිලධාරී
5	අය කර ගත් බද්ද පිළිබඳ තොරතුරු, කර්මාන්ත බදු ගෙවීමට යටත් ස්ථාන පිළිබඳ ලේඛනයේ සහ කර්මාන්ත බදු ලේඛනයේ සටහන් කිරීම	අධිකරණ තීන්දු ප්‍රකාශයේ දින සිට දින 7 ක් ඇතුළත	විෂය භාර නිලධාරී

සටහන: මහේස්ත්‍රාත්වරයා විසින් ආඥාව නිකුත් කිරීමෙන් පසුව බද්ද අය කරගැනීම ඒ අවස්ථාවේදීම කිරීමට පහසුවන පරිදි, ලදුපත් පොතක් සමඟ වෙනත් නිලධරයෙකු අධිකරණයට යොමු කිරීමට අවශ්‍ය වැඩ පිළිවෙළ අධිකරණයේ රෙජිස්ට්‍රාර් සමඟ සාකච්ඡා කර ඇති කර ගත යුතුය.