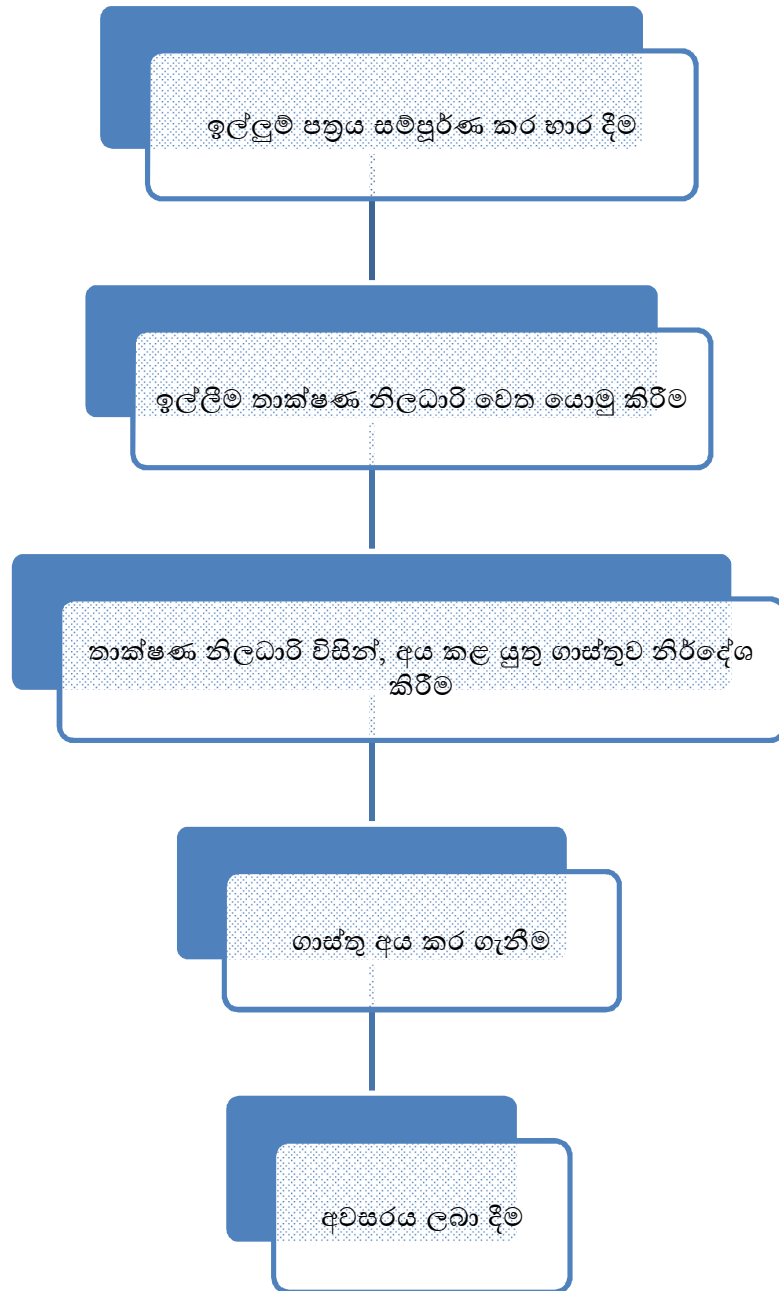


සේවා සම්බන්ධතා ලබා ගැනීම සඳහා මාර්ග පළදු කිරීමට අවසර ඉල්ලීම් ක්‍රියාවලිය



13.1 හැඳින්වීම

බලප්‍රදේශය තුළ පදිංචිකරුවකු විසින් පානීය ජල සම්බන්ධතාවක්, විදුලි බල සම්බන්ධතාවක්, දුරකථන නැතහොත් වෙනත් ආකාරයක විදුලි සංදේශ සම්බන්ධතාවක් හෝ වෙනත් සේවා සම්බන්ධතාවක් ලබා ගැනීමේ දී හෝ ඒ සම්බන්ධතා සේවා හෝ වෙනත් සේවා සම්බන්ධතා සේවා සපයනු ලබන කිසියම් සේවා ප්‍රවර්ධන ආයතනයක් විසින් ඒ යම් සම්බන්ධතාවක් ලබා දීමේ දී නැතහොත් ඇති කිරීමක දී, අදාළ සම්බන්ධතාව ලබා ගැනීම හෝ සැපයීම පළත් පාලන ආයතනය සතු මාර්ගයක් පළු කිරීමේදී හා සිදු කළ යුතු වන අවස්ථාවක දී, අදාළ මාර්ගයේ පළු වීම යථා තත්ත්වයට පත් කිරීමට වැය වන මුදල පියවා ගැනීම අත්‍යවශ්‍ය වේ. අවස්ථාවෝචිත පරිදි සේවා සම්පාදකයා හෝ සේවා ලාභියා විසින් මේ මුදල පළත් පාලන ආයතනයට ගෙවිය යුතුය.

13.2 නෛතික අධිකාරිය

- (අ) 1987 අංක 15 දරන ප්‍රාදේශීය සභා පනතේ 19 වන වගන්තියේ යේ (1) වන උප වගන්තියේ (xxxii) වන ඡේදය.
- (ආ) කලින් කලට නිකුත් කර ඇති අදාළ වන සංශෝධන, චක්‍රලේඛ, අතුරු ව්‍යවස්ථා, නියෝග, සහ උපදෙස්.

13.3 සුදුසුකම්

සේවා සම්පාදනයක් සැලසීමේ දී හෝ සේවා සම්බන්ධතාවක් ලබා ගැනීමේ දී පළත් පාලන ආයතනය සතු මාර්ගයක් පළු කිරීමට සිදු වන අවස්ථාවක දී, සේවා සැපයුම්කරු හෝ සේවාලාභියා මේ ඉල්ලීම කිරීමට සුදුසුකම් ලබනු ඇත.

13.4 ගාස්තුව

පළත් පාලන ආයතනය විසින් කලින් කල තීරණය කර ගැසට් පත්‍රයේ ප්‍රකාශයට පත් කරනු ලබන ගාස්තුව ගෙවිය යුතුය.

සටහන: මාර්ගය පළු කිරීමෙන් පසුව එය යථා තත්ත්වයට පත් කිරීමේ දී, එක් සහ අඩියකට වැය වන මුදල කොපමණ ද යන්න, [මාර්ගයේ ඉදිකිරීම් ද්‍රව්‍ය වර්ගය (තාර, කොන්ක්‍රීට්, අන්තර් සම්බන්ධිත ගල්, ඇස්ලෝල්ට් කොන්ක්‍රීට් - කාපට් - හෝ වෙනත්] තාක්ෂණ නිලධාරී විසින් කරනු ලබන නිර්දේශයක් අනුව සහ තීරණය ගනු ලැබිය යුතුය.

13.5 ඉදිරිපත් කළ යුතු ලේඛන

මෙහි ඇමුණුමට අනුකූලව පිළියෙළ කර ගත් ඉල්ලුම් පත්‍රය සහ එහි දැක්වෙන ඇමුණුම්.

13.6 කාර්යය පටිපාටිය

පටිපාටිය	කාල සීමාව	වගකීම
සම්පූර්ණ කරන ලද ඉල්ලුම් පත්‍රය සමඟ සේවා සපයන ආයතනය මඟින් නිකුත් කර ඇති ලේඛන භාර ගැනීම.		පෙරටු කාර්යාල නිලධාරී / විෂය භාර නිලධාරී
මාර්ගය පළදු කිරීම සඳහා අය කර ගත යුතු ගාස්තු පිළිබඳ නිර්දේශය තාක්ෂණ නිලධාරී මඟින් ලබා දීම.	ඉල්ලුම් පත්‍රය භාර ගත් දින සිට වැඩකරන දින දෙකක් තුළ	තාක්ෂණ නිලධාරී
ගාස්තු අය කර ගැනීමට අනුමැතිය ලබා ගැනීම.	නිර්දේශය ලැබුණු දිනම	පෙරටු කාර්යාල නිලධාරී / විෂය භාර නිලධාරී / ලේකම්
ගාස්තු අය කර ගැනීම.		පෙරටු කාර්යාල නිලධාරී/ විෂය භාර නිලධාරී / මුදල් අයකැමි
මාර්ගය පළදු කිරීමේ අවසරය නිකුත් කිරීම.	ගාස්තුව ගෙවූ දිනම	ලේකම් / සභාපති /